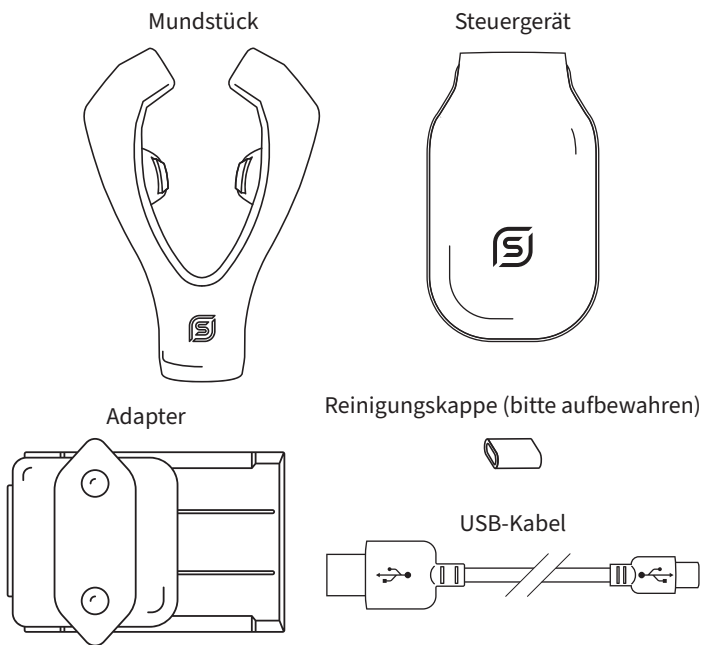
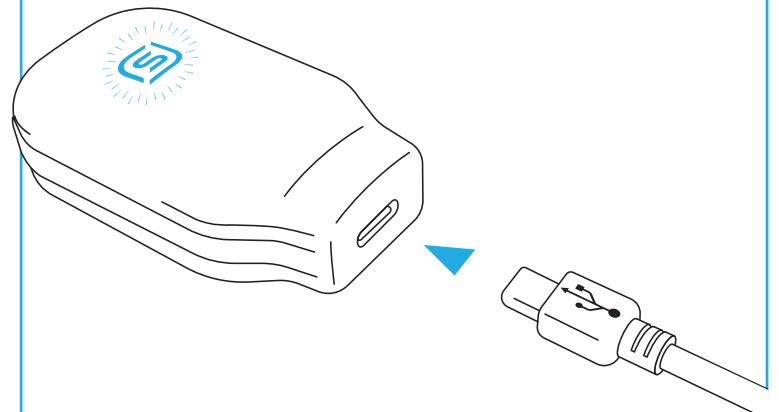


1 Was ist in der Packung enthalten?



2 Erstmaliges Aufladen



Bitte nutzen Sie nur das mitgelieferte USB-Kabel.

Während des Ladens blinkt das blaue Licht. Falls das nicht der Fall ist, versuchen Sie es mit einem anderen Adapter. Wenn das Problem weiterhin besteht, kontaktieren Sie uns bitte.

3 So stellen Sie die Verbindung her

1

Laden Sie die eXciteOSA-App herunter und registrieren Sie sich.

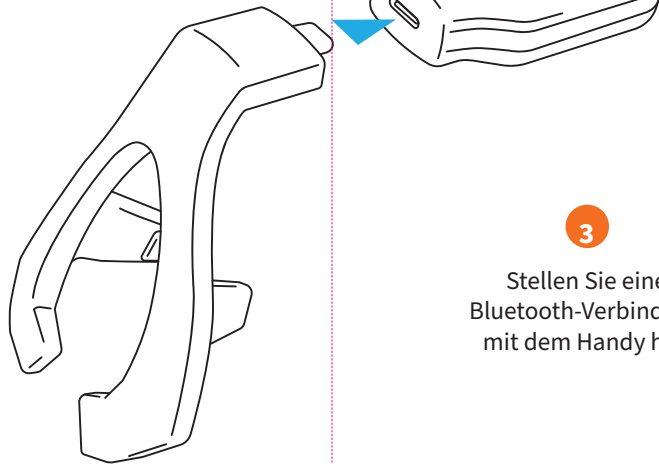


Available on the App Store

ANDROID APP ON Google Play

2

Verbinden Sie das Mundstück mit dem Steuergerät.



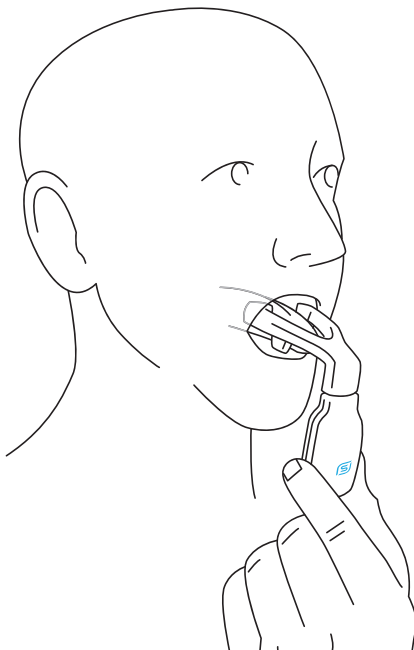
3

Stellen Sie eine Bluetooth-Verbindung mit dem Handy her.

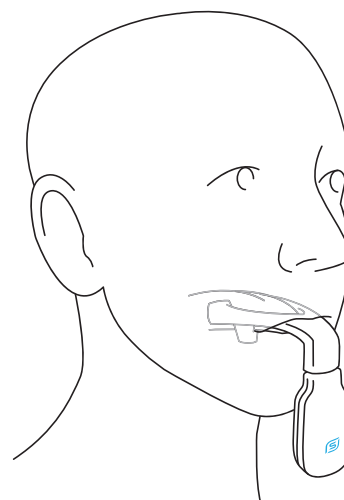


4 So platzieren Sie das Gerät auf Ihrer Zunge

Führen Sie das Mundstück in den Mund ein, legen Sie es um die Zunge und schließen Sie vorsichtig den Mund.



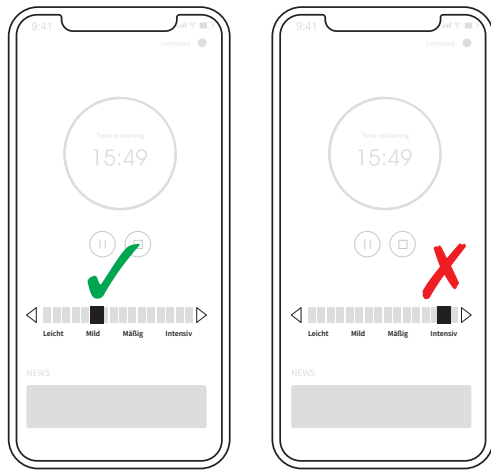
Vermeiden Sie es, auf das Mundstück zu beißen oder es zusammen zu pressen.



Nicht vergessen:

Trennen Sie das Mundstück nach jeder Behandlungssitzung vom Steuergerät und setzen Sie die Reinigungskappe wieder auf.

5 Die richtige Intensität auswählen



Nicht vergessen: Am Anfang wählen Sie die höchste noch angenehme Intensitätsstufe aus.

Eine höhere Intensität führt nicht zu schnelleren Ergebnissen.

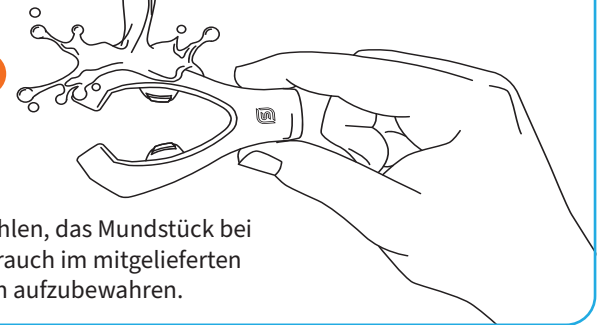
6 So reinigen Sie das Gerät



1

Nicht vergessen:
Die Reinigungskappe über den Anschluss des Mundstücks setzen, bevor Sie das Gerät reinigen.

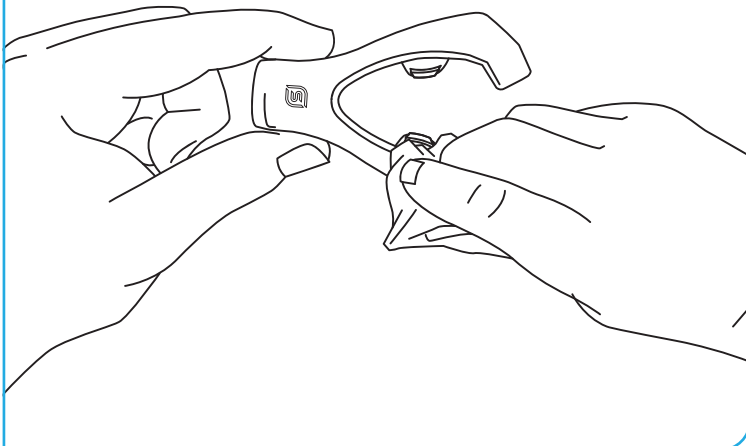
2



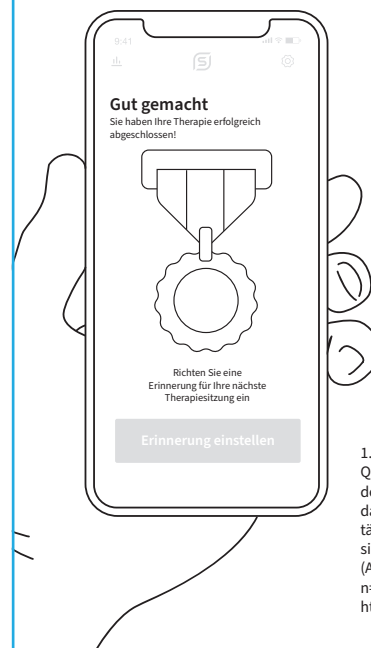
Wir empfehlen, das Mundstück bei Nichtgebrauch im mitgelieferten Fach aufzubewahren.

7 Was tun, wenn Sie Speichelfluss haben

Es ist normal während der Nutzung des Geräts zu speicheln, allerdings wird dies mit der Zeit weniger werden. Während Ihrer 20-minütigen Behandlung können Sie den Speichel schnell abwischen.



8 Empfohlene Nutzung



Auf der Grundlage des von uns empfohlenen Programms einer täglichen 20-minütigen Therapiesitzung können Sie eine Verbesserung Ihrer leichten OSA-Symptome und Ihres Schnarchens bereits nach 4 Wochen feststellen.¹

1. Es ist klinisch erwiesen, dass eXciteOSA® die Qualität des Schlafes und die Tagesschläfrigkeit deutlich verbessert, indem es die Schlafapnoe und das Schnarchen bei 20-minütiger Anwendung einmal täglich über sechs Wochen reduziert. Die Ergebnisse sind auf einer klinischen Studie mit 115 Patienten (AHI <15) mit Schnarchen oder leichter OSA (AHI 5-15, n=65) basiert. Für weitere Informationen besuchen Sie: <https://exciteosa.com/clinical-evidence>

FAQs

Weitere Informationen über die Verwendung dieses Geräts finden Sie auf unserer Webseite.



exciteosa.com/support

Wir möchten gerne von Ihnen über Ihre Fortschritte hören. Bitte teilen Sie uns Ihr Feedback unter info@signifiermedical.com mit.

excite^{OSA}

Kurzanleitung

www.exciteosa.com